

**СПРАВКА**  
**по итогам мониторинга ведения АИС «Сетевой город. Образование»**  
**общеобразовательными организациями муниципального**  
**образования г. Краснодар**

Во исполнение приказа департамента образования администрации муниципального образования город Краснодар от 12.03.2014г. № 138 «О внедрении и использовании автоматизированной информационной системы «Сетевой город. Образование» был проведен мониторинг ведения и заполнения АИС «Сетевой город. Образование».

**1. Сведения о заполнении программного комплекса**  
**АИС «Сетевой город. Образование» по основным показателям**

Отчетный период: третья четверть 2015/2016 учебного года по состоянию  
на 25 марта 2016 года

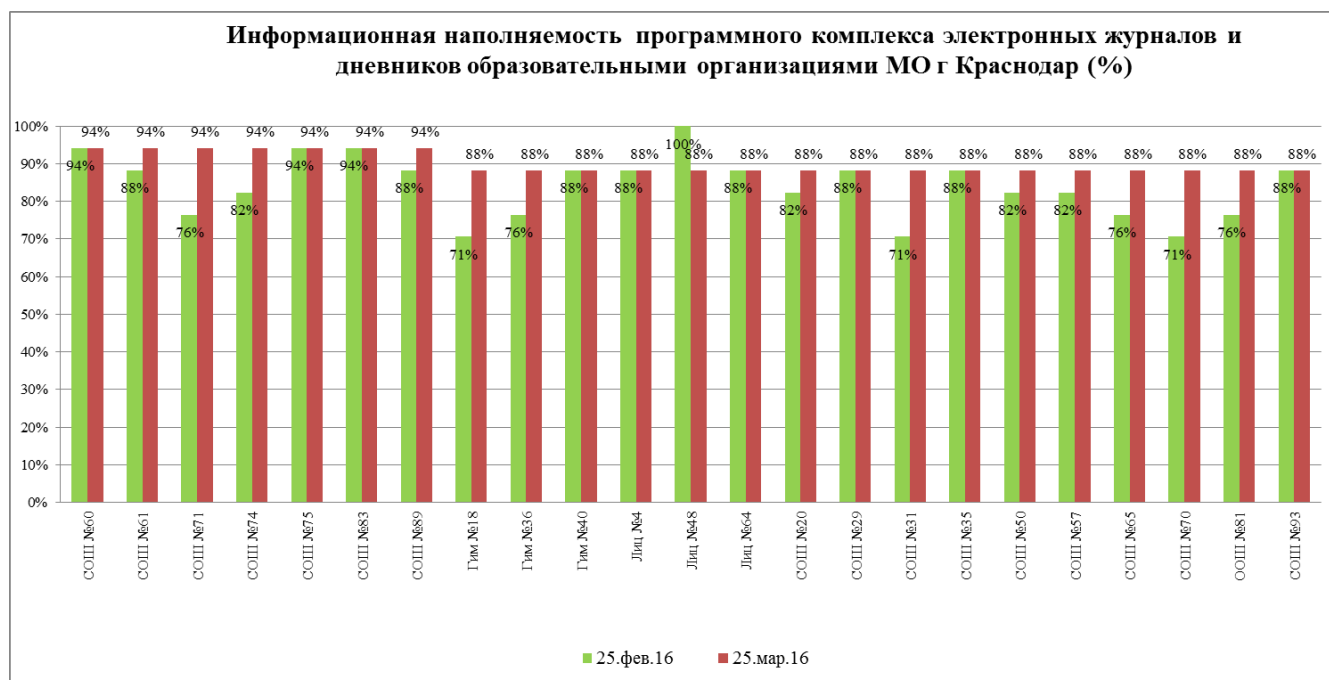
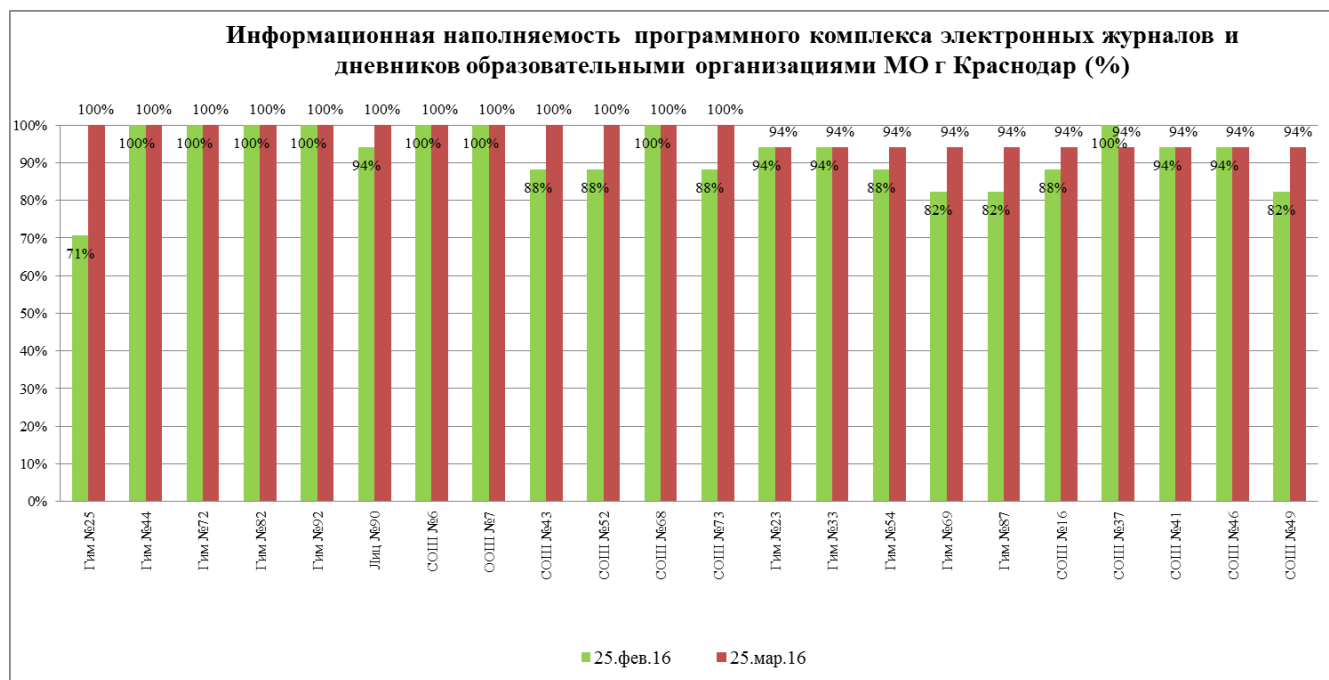
№ п/п	ОУ	% заполненных тем уроков за проведенный период	% заполненного домашнего задания	Кол-во оценок	Среднее кол-во оценок на 1 ученика за месяц по предмету	Количество пропусков	Кол-во внешнего обращения к системе родителей	Процент информ. наполняемости
1	Гимназия №25	99	98	67 859	4,47	24 032	2 969	100%
2	Гимназия №44	99	55	100 680	6,79	38 602	2 444	100%
3	Гимназия №72	92	71	102 258	7,19	36 021	6 695	100%
4	Гимназия №82	99	87	113 718	5,93	34 027	4 235	100%
5	Гимназия №92	97	81	130 866	10,44	35 390	17 655	100%
6	Лицей №90	93	91	168 737	7,18	59 111	54 604	100%
7	СОШ №6	98	98	76 244	7,20	32 062	6 211	100%
8	ООШ №7	100	98	36 290	5,70	13 186	967	100%
9	СОШ №43	99	92	71 540	5,80	30 843	1 871	100%
10	СОШ №52	92	66	134 184	6,61	38 673	5 991	100%
11	СОШ №68	99	98	63 332	5,69	18 883	4 207	100%
12	СОШ №73	97	91	103 420	5,63	38 214	1 532	100%
13	Гимназия №23	88	81	102 731	6,57	46 560	7 482	94%
14	Гимназия №33	87	78	96 212	5,96	18 793	3 063	94%
15	Гимназия №54	88	53	83 916	6,64	27 270	1 982	94%
16	Гимназия №69	83	57	114 611	6,23	43 737	5 960	94%
17	Гимназия №87	80	62	101 854	4,76	42 542	8 246	94%
18	СОШ №16	95	92	133 619	6,92	47 811	5 485	94%
19	СОШ №37	97	81	104 081	6,97	40 440	2 587	94%
20	СОШ №41	95	75	58 828	5,20	13 834	633	94%
21	СОШ №46	92	88	104 137	5,71	39 949	2 877	94%

22	СОШ №49	90	65	65 324	5,86	25 519	731	94%
23	СОШ №60	87	86	67 182	7,05	27 305	2 295	94%
24	СОШ №61	88	94	94 010	6,45	38 955	1 380	94%
25	СОШ №71	76	51	223 095	5,76	93 538	23 459	94%
26	СОШ №74	95	77	91 361	6,82	29 270	1 051	94%
27	СОШ №75	89	93	118 583	6,52	38 837	1 949	94%
28	ООШ №81	83	56	55 001	6,80	13 122	609	94%
29	СОШ №83	84	89	111 455	5,62	38 853	4 418	94%
30	СОШ №89	84	83	123 838	6,16	52 637	10 946	94%
31	Гимназия №18	77	57	122 521	5,39	49 751	1 049	88%
32	Гимназия №36	75	85	73 440	6,30	24 852	538	88%
33	Гимназия №40	84	74	58 705	4,71	18 754	1 259	88%
34	Лицей №4	100	15	62 613	3,01	24 874	11 759	88%
35	Лицей №48	98	98	80 261	5,75	38 045	2 737	88%
36	Лицей №64	83	71	96 701	5,26	41 971	3 219	88%
37	СОШ №20	68	61	112 224	6,64	40 144	1 355	88%
38	СОШ №29	87	69	40 196	5,87	19 913	395	88%
39	СОШ №31	74	66	76 731	4,51	49 165	1 691	88%
40	СОШ №35	81	79	81 268	6,38	39 617	1 818	88%
41	СОШ №50	72	69	154 583	6,41	74 814	5 059	88%
42	СОШ №57	83	74	94 422	6,62	30 110	653	88%
43	СОШ №65	82	67	161 032	6,09	59 246	2 568	88%
44	СОШ №70	75	77	107 524	5,80	43 098	1 281	88%
45	ООШ №79	86	61	11 489	8,03	3 022	251	88%
46	СОШ №93	68	68	184 792	4,92	90 107	5 416	88%
47	СОШ №19	93	84	59 893	5,65	26 320	22	82%
48	СОШ №47	59	40	86 478	5,48	34 562	1 961	82%
49	СОШ №55	70	28	63 372	5,06	13 715	1 715	82%
50	СОШ №58	45	51	42 324	5,19	16 448	412	82%
51	СОШ №62	97	96	104 431	5,62	26 941	488	82%
52	СОШ №67	64	62	24 608	4,88	7 944	902	82%
53	СОШ №86	86	67	52 908	6,53	18 260	524	82%
54	НОШ №94	94	35	30 186	5,15	11 534	258	82%
55	СОШ №101	87	9	148 242	5,72	65 370	5 095	82%
56	О(С)ОШ №3	58	65	12 282	1,70	9 677	1	82%
57	Гимназия №88	55	22	72 084	6,59	22 459	835	76%
58	СОШ №2	62	38	70 413	4,73	39 298	1 913	76%
59	СОШ №11	52	48	116 329	6,06	56 121	5 508	76%
60	СОШ №22	87	67	60 790	8,60	12 487	86	76%
61	СОШ №30	78	65	52 161	5,54	25 169	80	76%
62	СОШ №32	80	69	102 435	6,53	37 291	531	76%
63	СОШ №39	77	50	50 178	5,95	16 633	91	76%
64	СОШ №42	54	45	77 938	3,75	32 722	1 401	76%
65	СОШ №63	74	77	91 185	6,23	24 667	273	76%
66	СОШ №66	78	28	119 259	4,22	58 499	1 301	76%

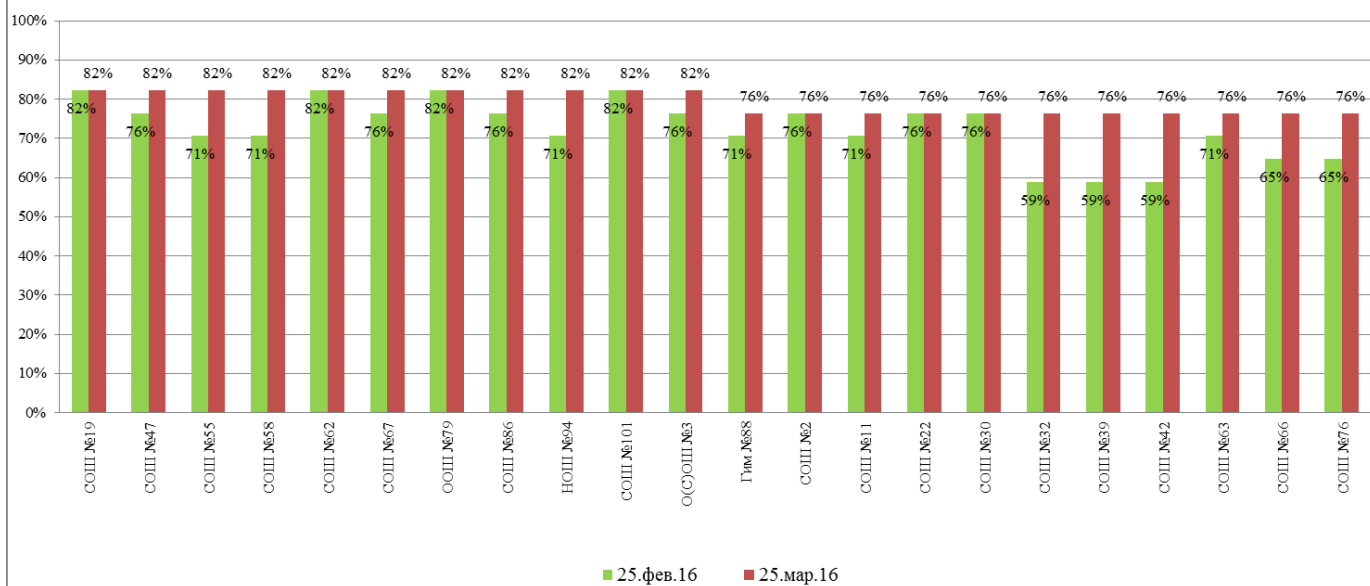
67	СОШ №76	72	47	101 611	5,61	37 259	619	76%
68	СОШ №77	80	86	53 312	7,10	16 443	689	76%
69	СОШ №80	63	41	65 135	4,73	31 966	3 598	76%
70	СОШ №95	64	67	120 380	6,08	61 208	3 940	76%
71	СОШ №96	41	43	136 729	3,47	70 204	2 700	76%
72	СОШ №100	96	45	124 248	4,77	66 796	2 153	76%
73	Гимназия №3	70	70	110 312	6,48	34 564	322	71%
74	Лицей №12	33	56	67 293	5,86	30 499	79	71%
75	СОШ №1	85	64	33 486	4,77	12 387	929	71%
76	СОШ №5	93	41	57 147	5,49	25 862	277	71%
77	СОШ №10	67	47	111 653	6,26	42 845	1 043	71%
78	СОШ №38	54	77	110 052	6,68	40 789	538	71%
79	СОШ №45	64	61	42 677	4,97	22 150	674	71%
80	СОШ №53	59	66	46 585	5,03	14 820	284	71%
81	СОШ №84	67	83	114 746	5,61	55 534	686	71%
82	СОШ №85	67	66	71 215	7,11	21 685	1 089	71%
83	СОШ №99	32	29	81 371	5,45	34 731	2 669	71%
84	СОШ №14	65	37	40 597	5,27	10 010	79	59%
85	СОШ №24	39	46	63 910	6,19	20 000	249	59%
86	СОШ №51	61	75	62 820	4,37	29 245	409	59%
87	СОШ №78	45	23	133 787	3,77	50 850	7 566	59%
88	СОШ №98	20	36	81 740	5,01	30 654	1 854	59%
89	СОШ №8	41	32	27 794	2,70	18 248	86	53%
90	СОШ №17	23	16	45 496	3,59	15 631	213	53%
91	СОШ №34	10	8	14 542	1,68	7 445	180	47%

## 2. Сравнительная диаграмма изменения наполняемости программного комплекса электронных журналов и дневников по каждой общеобразовательной организации города

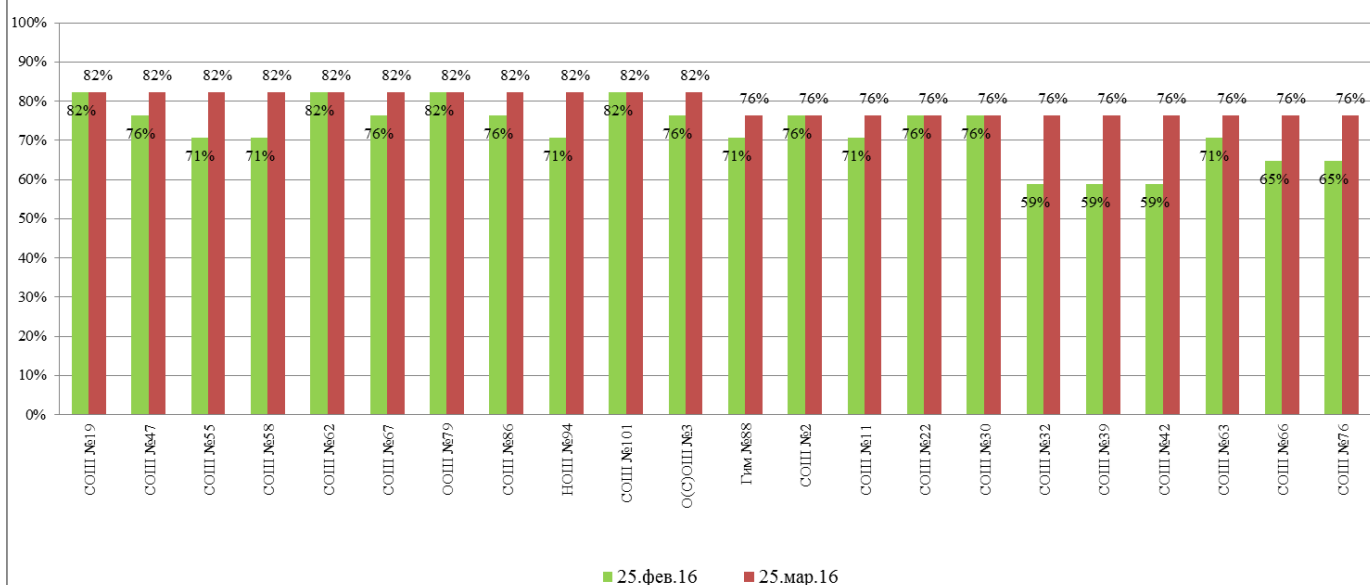
В диаграмме показаны результаты заполнения программного комплекса за два отчетных периода третьей четверти 2015/2016 учебного года: по состоянию на **25 февраля 2016 года** и по состоянию на **25 марта 2016 года**.



### Информационная наполняемость программного комплекса электронных журналов и дневников образовательными организациями МО г Краснодар (%)

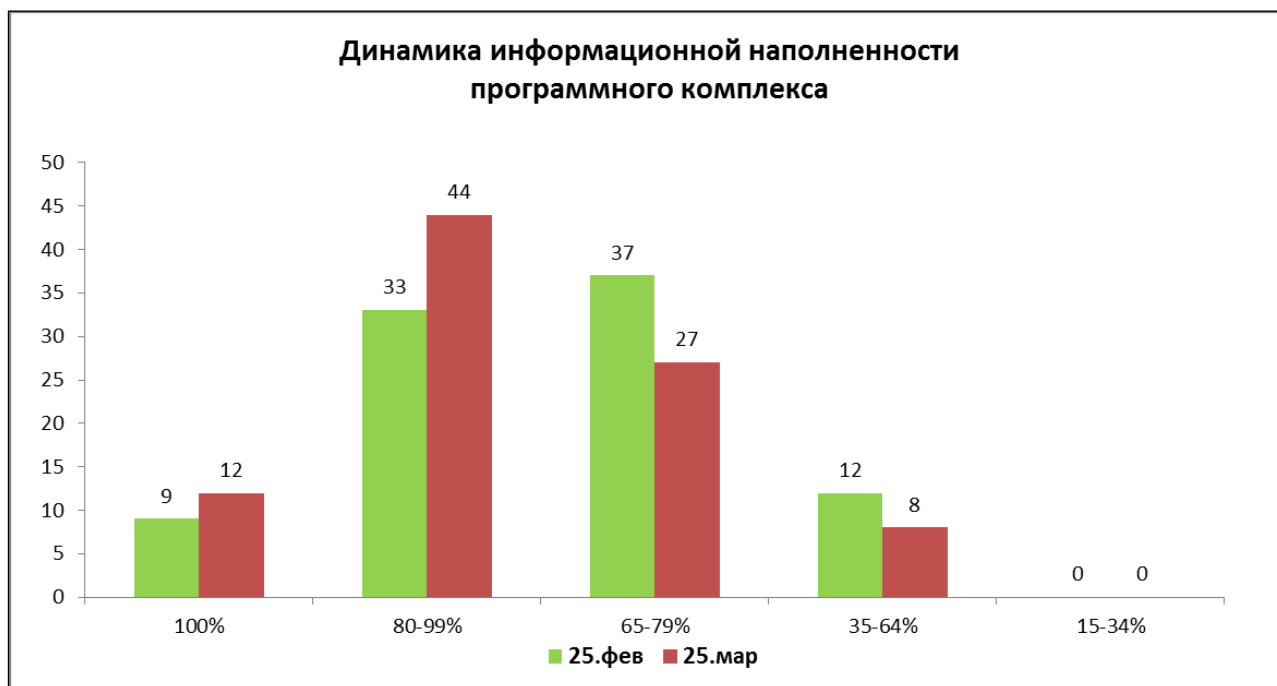


### Информационная наполняемость программного комплекса электронных журналов и дневников образовательными организациями МО г Краснодар (%)



### 3. Сравнительная диаграмма изменения наполняемости программного комплекса электронных журналов и дневников

В диаграмме показаны результаты заполнения программного комплекса за два отчетных периода третьей четверти 2015/2016 учебного года: по состоянию на **25 февраля 2016** года и по состоянию на **25 марта 2016** года.



Директор МКУ КМЦИКТ «Старт»

В.А.Дьяченко

О.А.Лыкова  
259-98-88